

UN CONCENTRÉ D'ACTUALITÉS ÉCONOMIQUES 100% LOCALES

promAndenne asbl

Avenue de Belle-Mine, 6 - 5300 Andenne

085 84 96 37

info@promandenne.be • www.promandenne.be

Trimestriel

Éditeur responsable : M. Boulvin, Avenue de Belle-Mine, 6 - 5300 Andenne

Rédaction et graphisme : Mélanie Notte

Impression : Wanapi Printing

A LA UNE
► Vœux aux forces vives

Le 18 janvier dernier, la Ville d'Andenne et promAndenne présentaient leurs **vœux aux forces vives**. Ce fut l'occasion pour les commerçants, indépendants, industriels et représentants du milieu associatif du tissu andennais d'échanger autour d'un verre. Madame Françoise Léonard, Échevine du commerce, Monsieur Boulvin, Président de l'asbl promAndenne et Monsieur Claude Eerdeken, Bourgmestre d'Andenne, en ont profité pour saluer le **travail effectué** par les forces vives au sein de la Ville depuis plusieurs années et pour leur souhaiter leurs bons vœux pour 2018. L'année à venir promet d'ailleurs d'être **festive** puisque l'asbl promAndenne fêtera ses 25 ans !


 Photos de l'évènement : <http://bit.ly/2mNVVvk3>
LE FESTIVAL
► Une première édition couronnée de succès

Les jeudi 7 et vendredi 8 décembre derniers, promAndenne organisait le **Festival des Métiers Techniques**. Cette 1ère édition fut un véritable succès avec plus de **60 métiers** techniques et manuels mis en scène, une **vingtaine d'entreprises** locales représentées, **5 ateliers vivants**, une **quarantaine de classes** du primaire et du secondaire. Au total, ce sont environ **1200 personnes** qui se sont rendues sur les lieux de l'évènement.

 Photos de l'évènement : <http://bit.ly/2GnMlrr>

EN BREF

► 2017, un bon cru pour les parcs d'activité

2017 fut une bonne année pour le développement économique en Province de Namur. Cette année-là, ce sont **33 actes de vente** qui ont été signés pour l'acquisition de parcelles sur un parc industriel ou mixte géré par le BEP. Cela représente **17,5 hectares** de terrains vendus, **30 millions investis** par les entreprises acquéreuses et quelques **330 emplois** maintenus ou à créer. Parmi ces 33 projets, on relève 7 extensions d'activité, une création d'entreprise et 9 entreprises extérieures à la Province qui s'installent à Namur.

► Christian Lange, citoyen d'honneur

Le 18 décembre, Christian Lange, CEO de l'entreprise Glutton®, devenait **citoyen d'honneur** de la Ville d'Andenne. La cérémonie a eu lieu à l'Hôtel de Ville en compagnie de Monsieur le Bourgmestre, de certains responsables politiques et de quelques employés de l'entreprise.

Monsieur Lange en a profité pour **remercier son équipe** sans qui l'aventure Glutton® ne serait pas possible.



Retournez-moi pour découvrir la suite !

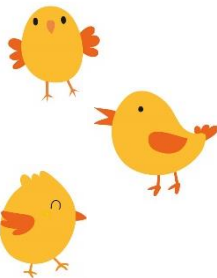


Le 27 octobre dernier, la prison d'Andenne inaugurait une **nouvelle salle blanche**. Selon Marc Dizier, directeur de la prison d'Andenne, la création de cette nouvelle salle blanche s'inscrit dans la phase de **modernisation** de la mise au travail des détenus déjà entamée il y a quelques années. Depuis 130 ans, plusieurs ateliers ont vu le jour au sein des prisons. Progressivement, les institutions pénitentiaires ont évolué et se sont ouvertes aux **commandes extérieures**.

ENTREPRISES

■ L'Œuf d'Or

Une première entreprise s'implantera dans la ZAE de la Houssaie (Andenne) sur une surface totale de 9.521 m². La Ville d'Andenne a en effet été avisée le 4 octobre 2017 que le permis unique sollicité par cette entreprise appelée « L'Œuf d'Or » était octroyé par la Wallonie. Il s'agit d'un couvoir dont la production envisagée est de 130.000 poussins d'un jour de race à croissance lente. Cet investissement de plusieurs millions d'euros permettra d'occuper **10 personnes**.



■ Projet LNG

Fin 2017, un projet LNG a fait aussi l'objet d'une autorisation sur base d'un avis favorable de la Wallonie pour un établissement situé à Andenne sur la chaussée d'Anton. Ce projet comprendra une station-service avec un commerce ainsi qu'un restaurant avec vue panoramique sur la Meuse et deux logements de fonction. Il impliquera la création d'une **dizaine d'emplois** additionnels sur Andenne.



■ Puratos

Puratos a déjà investi 100 millions d'euros pour développer son siège situé à Seilles (Andenne). Sur base d'un programme pluriannuel d'investissements, de nouvelles installations devraient être érigées sur le site, permettant à **l'entreprise de passer de 160 à 200 ETP à l'horizon 2024**. www.puratos.be

DIVERS

▶ Promotion du tissu économique andennais

Andenne, ville dynamique et innovante en termes d'économie ! Création d'emploi, développement de nouveaux zonings d'activités, richesse et diversité des entreprises... Autant d'atouts à découvrir dans la nouvelle vidéo de promotion du tissu économique d'Andenne !

Pour voir la vidéo → <http://bit.ly/2rT52Wt>

▶ Appel à cotisation

L'asbl promAndenne compte une centaine de membres qui représentent plus de 2000 emplois à Andenne. Chaque membre paie une cotisation annuelle dont le montant varie en fonction du nombre de personnes occupées au sein de l'entreprise :

- 75€ de 0 à 1 personne employée
- 250€ de 2 à 20 personnes
- 600€ plus de 20 personnes

Si vous souhaitez devenir membre, envoyez-nous votre demande par mail à info@promandenne.be.

■ Repair Café au FabLab

Repair
Café



A l'initiative de la Commission Locale de Développement Rural (CLDR), un Repair café a récemment vu le jour à Andenne au FabLab (139, rue d'Anton). **Le prochain rendez-vous aura lieu le 24 mars de 14h à 17h** (accueil des objets à réparer et de leurs propriétaires jusque 16h, réparation jusque 17h). Amenez votre petit électro en panne, votre vélo qui déraile, votre cadre en bois qui a souffert, vos semelles décollées, votre ordinateur en grève... **Entrée libre et gratuite pour tous !**

Infos : <http://bit.ly/2i3CnWY>