



Une Entreprise de travail adapté qui remplit son rôle social en répondant à votre besoin de Main d'œuvre .



Une entreprise à finalité sociale dont le but est d'accompagner plus de 80 personnes à Handicap léger dans leur projet de vie en les réintégrant dans le circuit professionnel

Mise à disposition de Main d'oeuvre

Taux Horaire ETA

Un taux horaire compétitif subsidié en partie

Souplesse , Flexibilité , réactivité.

Une garantie du nombre de personnes demandées (la gestion des congés , remplacement... est gérée par nos soins y compris absence le jour même)

Une souplesse pour les besoins de mains d'oeuvre

Une volonté de garantir les besoins du client en quantité de MO et en qualité de MO (compétence et polyvalence suivie de notre personnel)

Formation Cariste Formation Sécurité Formation HACCP / IFS avec attestation

L'ensemble de notre personnel est formé sur les bonnes pratiques d'hygiène , les règles de base de la sécurité (plan de formation individuel et évaluation disponible)

Certains membres du personnel ont une formation engins de manutention (transpalette électrique , lift)

Rôle et image d'intégration socio-professionnel .

Employer des personnes issues d'un ETA permet de répondre à la législation . Les entreprises et administration doivent justifier un % d'emplois de personne a Handicap .

Mission de sous traitance en équipe ou individuelle encadrée par nos soins : différents métiers différentes opportunités



Picking – préparation commande - logisticien

Ex : sweet cuberdon , Food impact – biscuiterie Namuroise
(y compris gestion dans ERP par encadrant)
Ex : gestion et expédition de commande sur la France pour
une grande marque de plats préparés
Mixage de produits pour clients
Montage et remplissage de displays



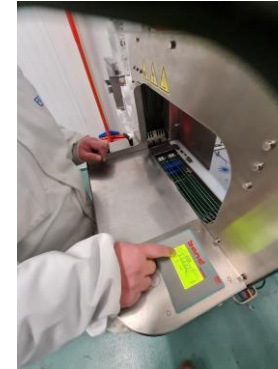
Contrôleur Qualité

Ouvriers expérimentés , formés , évalués dans le cadre
HACCP et IFS , réalisant des tâches de contrôles qualité et
traçabilité de produits.
(formation , enregistrement des formations , évaluations
disponibles pour les personnes misent à disposition) .

Opérateur de production

Ex : travaux de manutention et gestion des données de
production (réalisation et enregistrement des contrôles)

Ex : Gestion d'équipement de travail (étiqueteuse ,
machine d'emballage , ...)



Possibilité d'encadré
une équipe par un
responsable

Ouvrier Polyvalent

Ouvrier renforçant des structures existantes en cas de pics
de production , durant les périodes de vacances , ...

Entretien extérieur bâtiment / espaces verts

Opérateur de tri

Tri et rangement dans les ateliers , sur site . Gestion des
flux déchets , évacuation des flux déchets .

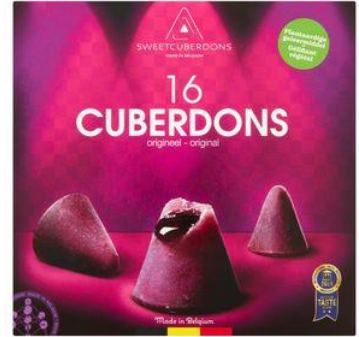
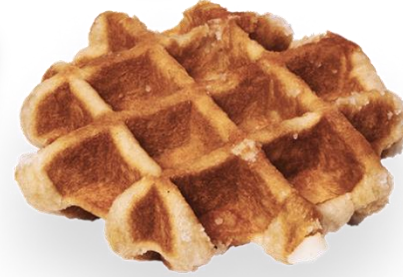
Ouvrier de production

Ex : travaux de manutention (découpe et assemblage de
tuyau plastique pour système de dosage automatique)

Ex : Rangement et nettoyage de bâtiments industriel (
gestion des déchets , des tris)

Ex : Mise en carton , en palette des produits

NOS CLIENTS – LEURS PRODUITS





Un personnel qui mérite au quotidien que l'on se batte pour garantir la pérennité de Fournipac

Notre pérennité c'est leur garantie d'une insertion sociale et professionnelle réussie.

Votre implication dans ce projet
c'est les
aider à pouvoir s'insérer dans la vie
active , merci de leur donner cette
chance